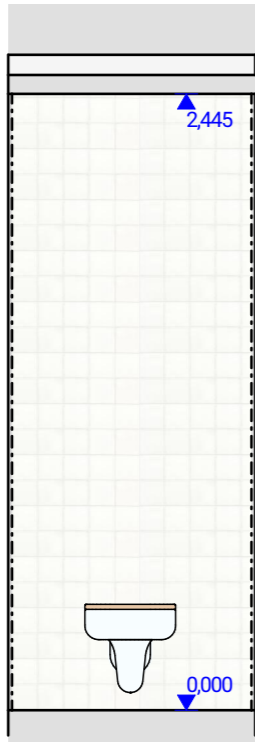
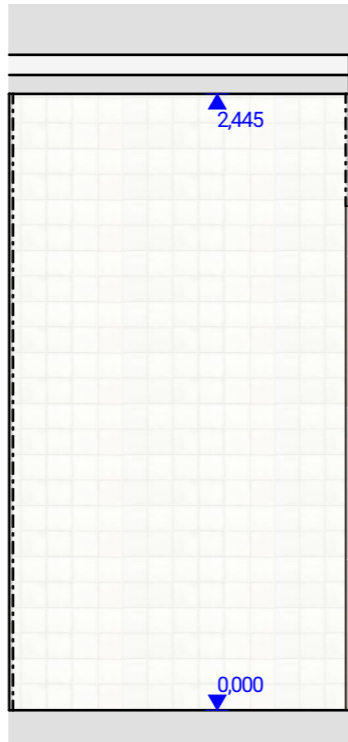


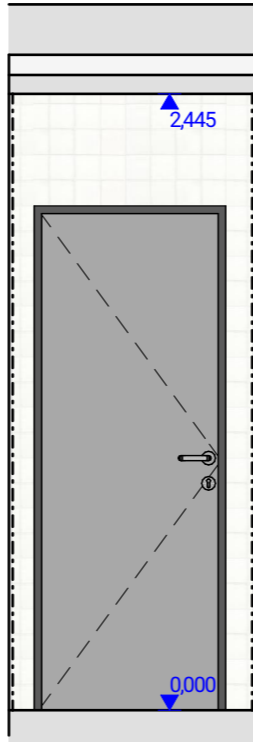
PŮDORYS ÚKLIDOVÉ MÍSTNOSTI



POHLED NA STĚNU (SEVERNÍ)



POHLED NA STĚNU (VÝCHODNÍ)



POHLED NA STĚNU (JIŽNÍ)



POHLED NA STĚNU (ZÁPADNÍ)

### Keramická obklad (W01)

Bílý keramický obklad s rozměry 20 × 60 cm. Lesklý glazovaný povrch a jemný reliéf inspirovaný tradiční majolikou. Tloušťka obkladačky přibližně 10 mm, hrany nerektifikované. Střep bílý. Obklad určený pro vnitřní použití.

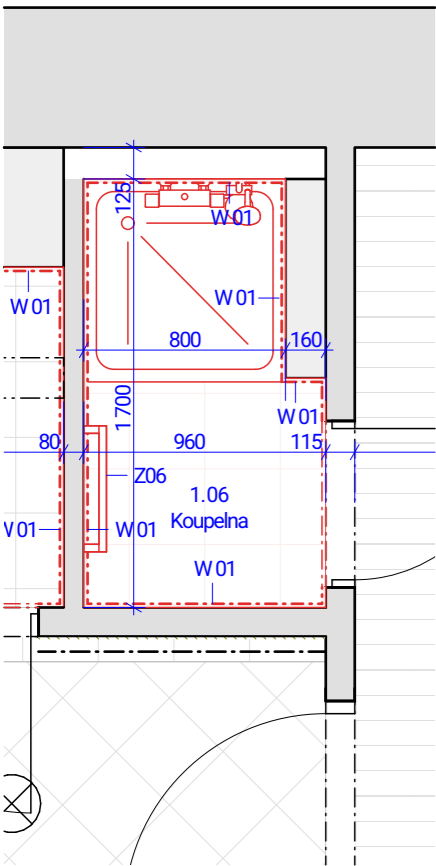
Vzorová specifikace: Rako Série Majolika - WARVE143, rozměr 20 x 60 cm, bílá. Uvedený typ slouží jako vzor. Je možné nabídnout ekvivalentní výrobek s technickými a funkčními parametry minimálně rovnocennými.

W01

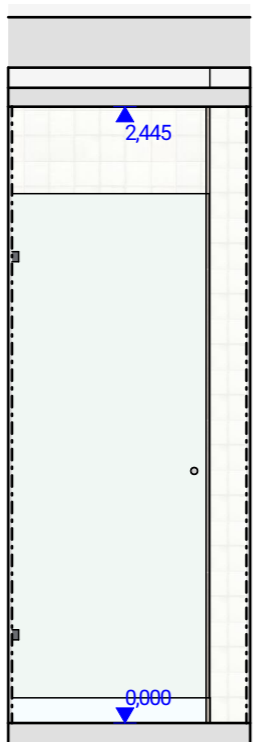


### POZNÁMKY

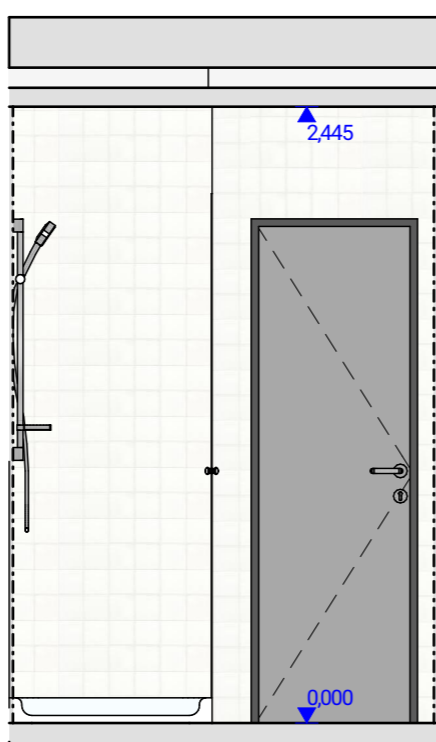
- Veškeré rozměry doměřit dle skutečnosti na stavbě.
- U všech konstrukcí je třeba dodržet montážní postup daný výrobcem.
- Dokumentace nenahrazuje dodavatelskou dokumentaci.
- Během realizace mohou nastat situace nepředvídatelné tímto projektem, v takovém případě je nutné nesrovnalosti konzultovat s projektantem.



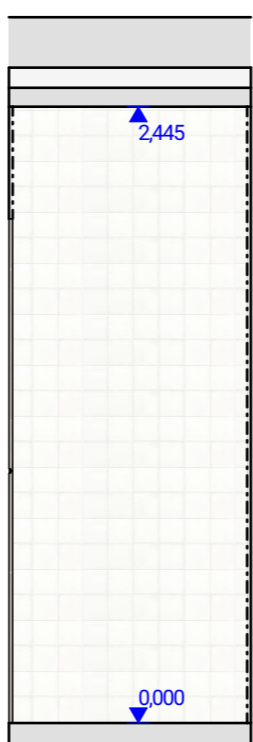
PŮDORYS KOUPELNY



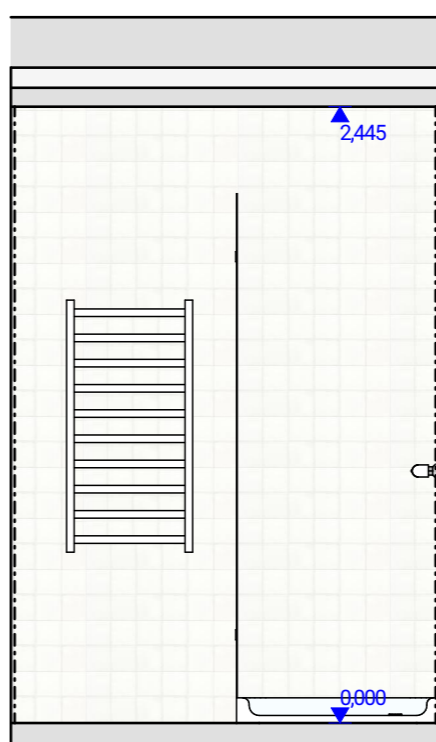
POHLED NA STĚNU (SEVERNÍ)



POHLED NA STĚNU (VÝCHODNÍ)



POHLED NA STĚNU (JIŽNÍ)



POHLED NA STĚNU (ZÁPADNÍ)

Název:

Interiér WC na Zámku Děčín

č. p. 1254, p. č. 2354/1, k. ú. Děčín, obec  
Děčín



Pořizovatel:

Statutární město Děčín, Mírové nám. 1175/5, Děčín IV-Podmokly, 40502 Děčín

Zhotovitel:



Architon s.r.o.  
Pekařská 240/3, 400 07 Ústí nad Labem  
IČ: 05833191, DIČ: CZ05833191  
www.architon.cz

Vypracoval:

Ing. arch. Jiří Philippe Janda  
Ing. arch. Petra Jandová

Datum: 01/2026  
Stupeň: Projekt interiéru  
Č. zakázky: 2412  
Měřítko: 1:30

### I. Projekt interiéru

Úklid a koupelna

I.9